

## Kumulus® DF

### 80% sulf (800 g/kg sulf)

#### Date tehnice

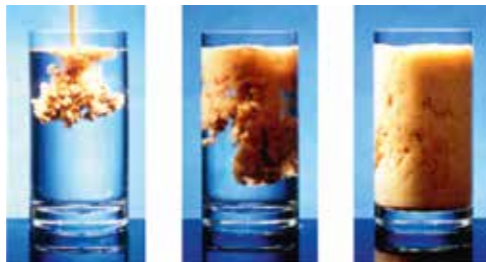
**Formulare:** ..... Granule dispersabile în apă  
**Număr certificat omologare:** ..... 1368/21.12.1992  
**Ambalaj:** ..... 25 kg

#### Caracteristici și mod de acțiune

Kumulus® DF este un fungicid de contact cu acțiune multi-site și cu risc scăzut de apariție a rezistenței. Kumulus® DF prezintă o formulare de înaltă calitate, atât datorită dimensiunii optime a granulelor de sulf, cât și a adjuvanților folosiți pentru a se obține cea mai bună eficacitate

în combaterea bolilor și siguranță în folosire. Kumulus® DF are acțiune de contact și acțiune prin vapori. Stimulează creșterea plantelor prin efectul pozitiv asupra fotosintezei. De asemenea, are o acțiune secundară împotriva acarienilor. Soluția are o bună aderență la suprafața frunzelor.

#### Autodispersabilitatea instantanee



#### Modul de folosire

Cultura	Spectrul de combatere	Doza omologată	Doza recomandată*
Viță de vie	Făinarea ( <i>Uncinula necator</i> )	0,3%	3 kg/ha
Măr	Făinarea ( <i>Podosphaera leucotricha</i> )	0,3%	4,5 kg/ha
Castraveți	Făinarea ( <i>Sphaerotheca fuliginea</i> )	0,4%	3,2 kg/ha

\* Dozele sunt exprimate în volumul mediu de soluție (L/ha) folosit la fiecare cultură, respectiv 1.000 L/ha pentru vița de vie, 1.500 L/ha pentru măr și 800 L/ha pentru castraveți.



#### Aplicare / momentul aplicării

Tratamentele cu Kumulus® DF se aplică preventiv, înainte de instalarea infecției.

**Viță de vie:** tratamentele se repetă la intervale de până la 7-14 zile, în funcție de intensitatea atacului, pe perioada de vegetație BBCH 15-81, de la apariția primelor frunze până la începutul coacerii. Se poate aplica în amestec cu un produs de contact pentru combaterea concomitentă și a manei.

**Măr:** stropirile se repetă la circa 7-10 zile, putând fi făcute în amestec cu un produs de contact pentru combaterea rapănului, pe perioada de vegetație BBCH 10-75, în general de la urechiușe până ce fructele au jumătate

din mărimea finală.

**Castraveți:** se aplică la intervalul de 7-10 zile, pe perioada de vegetație BBCH 21-89 (de la formarea lăstarilor laterali și până la coacere).

**Timp de pauză:** castraveți - 3 zile, viță de vie - 28 zile.

**Volum de apă:** Se recomandă utilizarea volumului de soluție cuprins între 500-1.500 L/ha pentru pomi fructiferi, 200-1.000 L/ha pentru viță de vie și 200 - 800 L/ha pentru castraveți.



#### Avantaje

- Dimensiune optimă a granulelor de sulf pentru un bun echilibru între eficacitatea imediată (efect în faza de vapori) și selectivitatea față de cultură.
- Excelentă aderență pe plante datorită substanțelor auxiliare adezive din formularea DF.
- Stimulează creșterea plantelor prin efectul pozitiv asupra fotosintezei (efecte pozitive asupra vigorii plantelor, culorii frunzelor și calității fructelor).
- Foarte bună eficacitate a sulfului.

